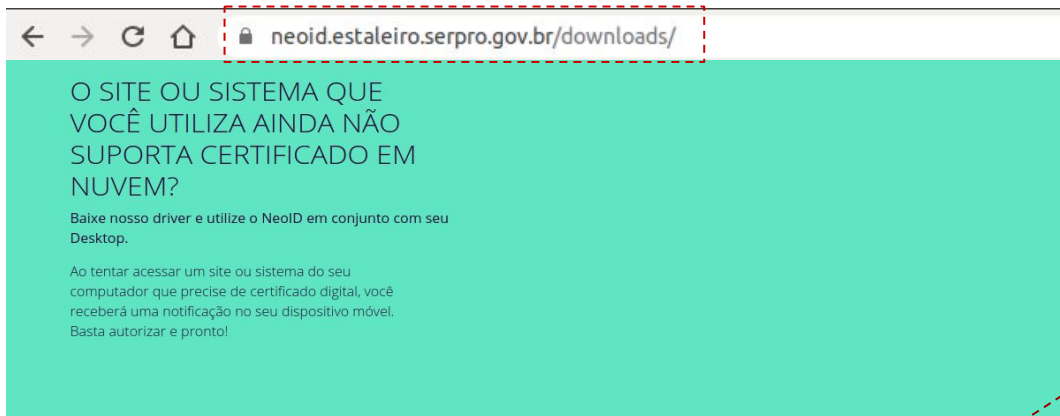




Orientações para instalação do Driver Mac OS



Faça o download do arquivo .dmg disponibilizado na página de downloads do NeOId:
<https://neoid.estaleiro.serpro.gov.br/downloads>



WINDOWS

(Windows 7, 8, 8.1 e 10)

Versão atual: 1.5.4
Suporte às tecnologias KSP, CSP e PKCS#11.

32 e 64 Bits
[Baixar](#)



LINUX

(Ubuntu)

Versão atual: 1.5.3
Suporte à tecnologia PKCS#11.

64 Bits
[Baixar](#)

32 Bits



MAC OS

(Catalina)

Versão atual: 1.5.3
Disponível apenas para uso no Firefox.

64 Bits
[Baixar](#)



MAC OS

(Catalina)

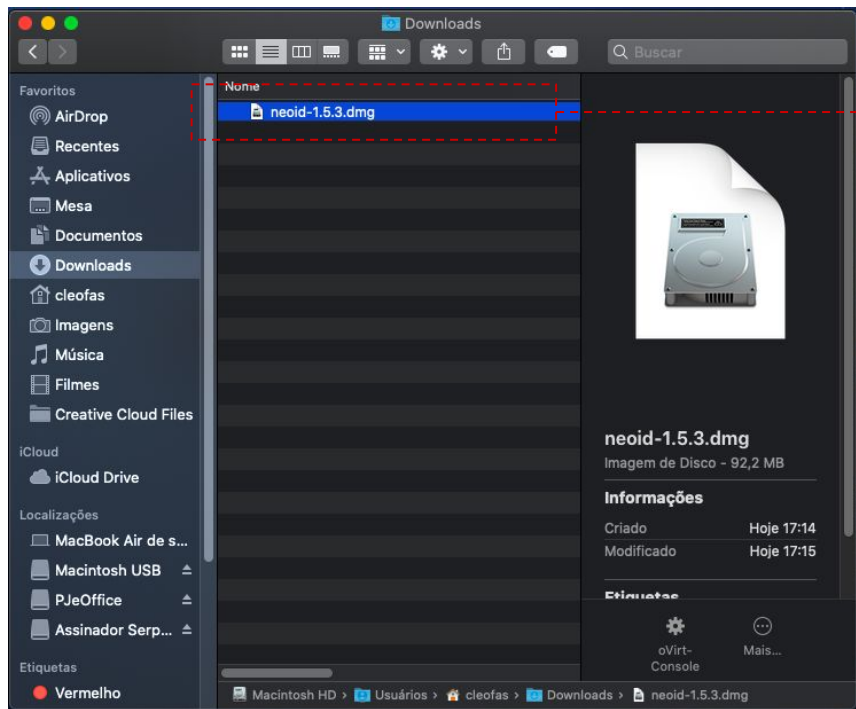
Versão atual: 1.5.3

Disponível apenas para uso no Firefox.

64 Bits

[Baixar](#)

Abra o arquivo de imagem (.dmg)



Será exibida a janela abaixo

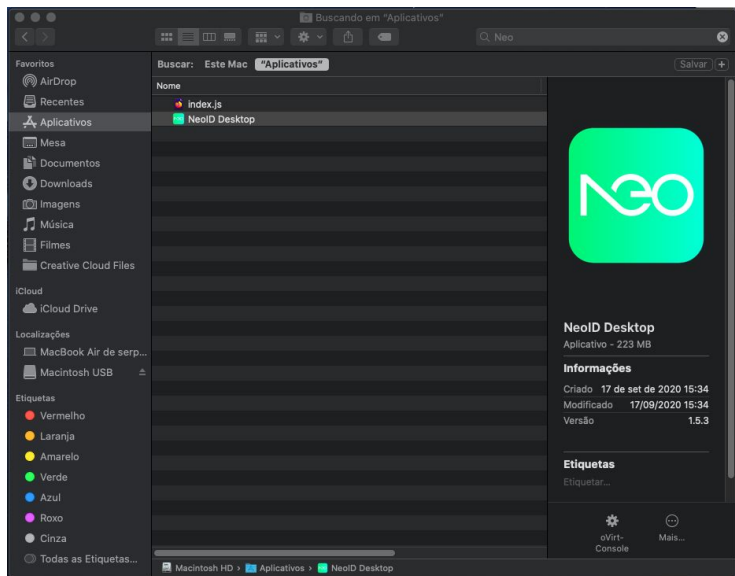


Arraste o ícone do NeoID para dentro da pasta Aplicativos

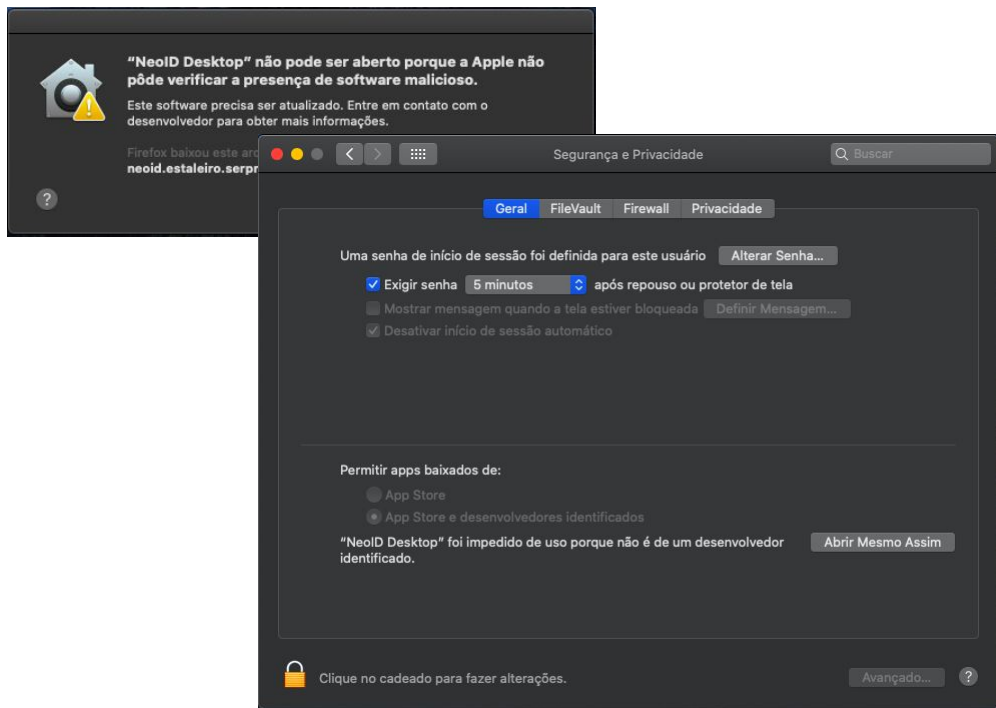


Abra o aplicativo NeoID Desktop

(Que foi copiado para a pasta Aplicativos)



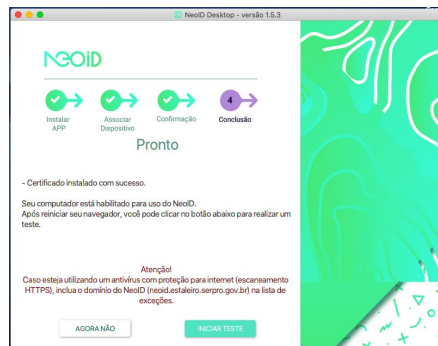
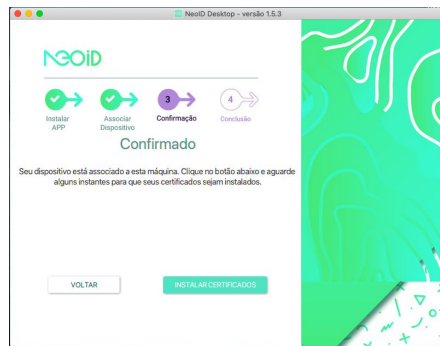
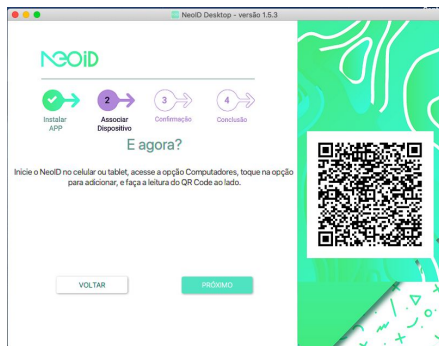
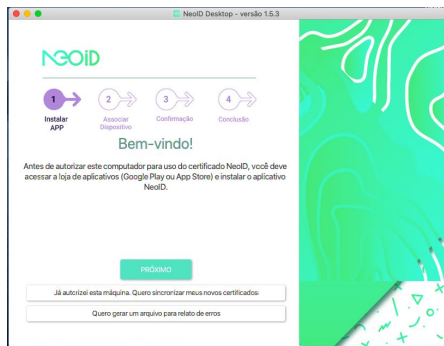
Caso seja apresentado um erro de **segurança de assinatura do arquivo***, é necessário Autorizar a execução do NeoID, para isso navegue até as configurações de segurança (**Preferência do Sistema -> Segurança e Privacidade -> Geral**) e selecione "Abrir mesmo assim"





Pronto!

Agora basta abrir o NeoID Desktop e realizar o pareamento de sua máquina para que o processo de uso fique ainda mais seguro.



Caso tenha dúvidas sobre o processo de pareamento e/ou uso do NeoID, baixe o manual disponível em:
<https://neoid.estaleiro.serpro.gov.br/downloads>

NEOiD

Seu Certificado Digital em Nuvem